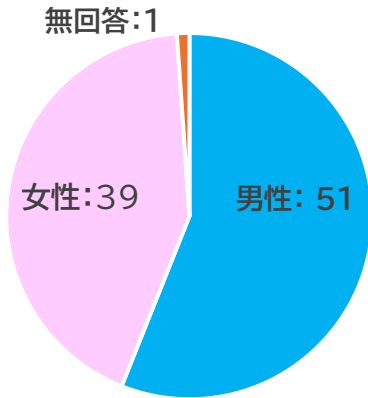


入院患者満足度調査結果

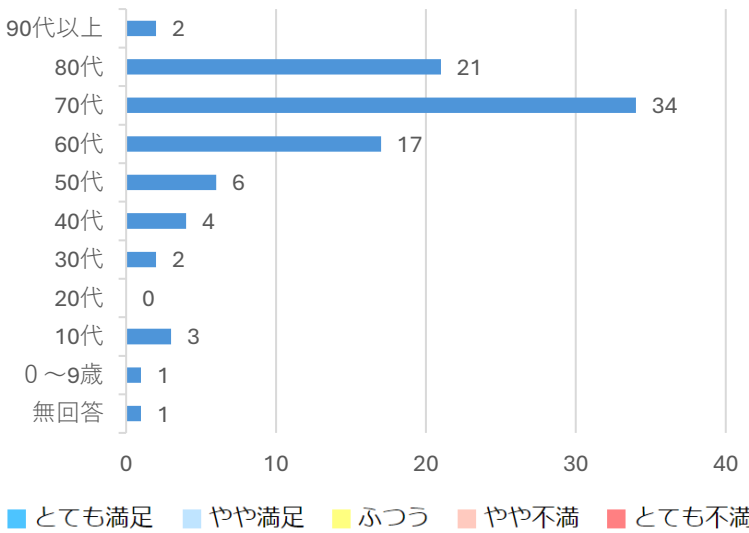
集計期間: 2024年10月9日～2024年10月28日
回答者数: 91人

※公益財団法人 日本医療機能評価機構 患者満足度活用支援プログラムを利用して集計しております。

性別



年齢

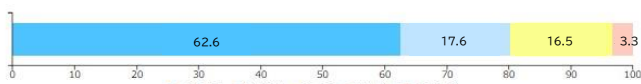


個別項目満足度

■ とても満足 ■ やや満足 ■ ふつう ■ やや不満 ■ とても不満



入院時の説明・手続き (入院時の説明・手続きの対応に満足できましたか?)



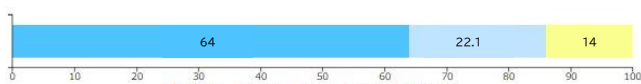
退院時の説明・手続き (退院時の説明・手続きの対応に満足できましたか?)



要望や苦情への対応 (要望や苦情への対応に満足しましたか?もしくは、満足できそうだと思いますか?)



安全面への配慮 (安全面への配慮が行われていると感じましたか?)



職員間の連携 (職員間の連携がきちんと取れていると感じましたか?)

